

BDN, S.L.

Ingeniería de Alimentación

BOLETIN Nº 39
<http://bdnhome.com>

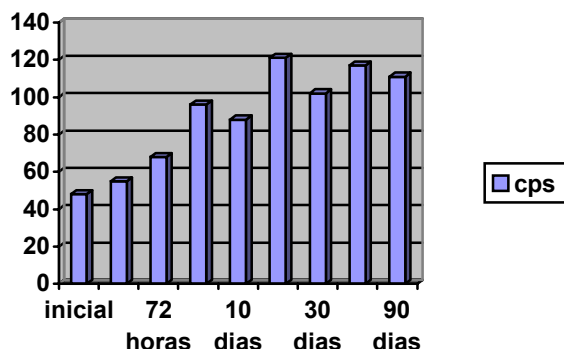
C/Pallars, 141 5ºA 08018 Barcelona
Tel. y Fax/ 93-300.34.18

Septiembre 2003
Email: bdn@bdnhome.com

Leche con. 4 Fin. Ver leche con. 1, 2 y 3.

La base ensayada para la elaboración de una crema (sopa) en envasado aséptico UHT, tuvo, en estos tres meses, una evolución de la viscosidad interesante para el producto final.

Evolución de la viscosidad del primer ensayo UHT de una base para la elaboración de una crema en envasado aséptico UHT.



Fibras: Salud y funcionalidad.2

Se han realizado ensayos de funcionalidad de una fibra de limón (ver: Fibras: salud y funcionalidad. revista 38), como ingrediente para industrias cárnicas.

De momento, se ha aplicado a nivel laboratorio, en las operaciones básicas, típicas de este tipo de industria: papillas, emulsiones, adición en salmueras con sal, fosfatos, a diferentes pH's, etc. y coccciones de pasterización y esterilización.

Las emulsiones se realizaron con diferentes proporciones ingrediente funcional: agua: grasa. se pasterizaron y esterilizaron. La propuesta más standar responde a una proporción 1:10:10 o superior.

En la planta piloto, se ha realizado un ensayo en salchicha de frankfurt, en sustitución de otros aditivos e ingredientes. Se ha usado una formulación que excede en grasa y agua las típicas de este producto, y donde es necesaria la adición de proteínas e hidrocoloides para estabilizar la salchicha.

INGREDIENTES EN KILOS	KILOS
MAGRO II (70/30)	25
RECORTE PANCETA	25
CANAL	25
HIELO	25
INGREDIENTES BOLSA 1 EN GRAMOS.	GRAMOS
SAL	2000
SACAROSA	500
FOSFATO	500
NITRITO SÓDICO	30
FIBRA DE LIMÓN	1000
INGREDIENTES BOLSA 2 EN GRAMOS.	GRAMOS
ASCORBATO SÓDICO	50

proceso:

- 1) Picar carnes (magro y recortes) semicongeladas en cutter, añadiendo **BOLSA 1** y $\frac{1}{2}$ del hielo, hasta pasta fina emulsionada.
- 2) Añadir la grasa semicongelada, y el resto del hielo y la **BOLSA 2**.
- 3) Seguir a velocidad rápida hasta emulsión. no debe pasar de 10°C.
- 4) Embutir y cocer en caldera hasta 65°C en el interior.

Observaciones: fibra añadida con las carnes.

El **resultado**, una salchicha sin desprendimientos de grasa, ni gelatina, con dureza adecuada y color y sabor plano: de forma expresa no se añadieron aromas, especias, o humo, para observar los aportes de la fibra. y que confirma los resultados obtenidos a nivel laboratorio.

La capacidad de estabilizar una emulsión grasa, esterilizable, nos lleva a continuar los ensayos en patés y seguiran en productos frescos por su capacidad de retener agua, en productos crudos-curados por su capacidad de no soltar en agua retenida, e inyectados (pasa el prefiltro de 0.5mm, clásico en inyectoras),

Comida rápida

Tendencias a observar de cara al futuro. Fuente IFT

Classics, comfort, and close-in fare.

Pensando en el publico que usa comida rápida pero desea ir de tanto en tanto a un restaurante aparece esta tendencia. Comida clásica, familiar y proxima (fácil acceso).

Protein power.

Carne, pollo, pescado y afines. Estos últimos en crecimiento: de los TOP 10 menús clásicos (MENU CENSUS 2001), cuatro son de pescado: salmon tartare, tilapia, sea bass y mahi mahi.

Fresh, quick, and healthy.

Sharing, sampling, and socializing.

Basicamente cocina variada y simpática para compartir.

Globally enhanced foods.

A parte de la típica cocina cantonesa, italiana, tex/mex, cocina japonesa, thai, vietnamita crece el consumo de comida coreana, oriente medio, griega, spanish.

Cooking up theatrics and great taste.

Sofisticación y mezcla.

Super soups and sandwiches.

Kit up a notch.

Pero junto a lo tradicional nada de mozzarella, cheddar, etc, ahora asiago, feta, cabra, brie, gorgonzola, etc. Abriéndose paso.

Disintegrating dayparts, snacks, and walki-around foods.

Pequeñas comidas, tentempies, tapas.

Ready for repairs.

Cuidado, salud, sanidad y purga de los excesos.

CADENAS DE RESTAURANTES USA		CADENAS DE RESTAURANTES EUROPA	
VENTAS	MARCAS	VENTAS	MARCAS
MC DONAL´S 20700	DONATO´S, BOSTON MARKET, GOLDEN ARCH	MC DONAL´S 10100	DONATO´S, BOSTON MARKET, GOLDEN ARCH
BURGER KING DIAGEO 14600	BURGER KING	COMPASS 8000	SSP, FINE FARE, EUREST, CAFÉ RITAZZA, UPPER CRUST
YUMMI BRANDS 8800	PIZZA HUT , KFC, TACO BELL	SODEXHO 4600	SODEXHO
WENDY´S 6600	WENDY´S, TIM HORTON´S	ELIOR 2000	ELIANCE: ARCHE, CAFÉ ROUTE, PHILEAS, POMME DE PAIN, AVENANCE, ARS, SERUNION, CAFÉCAFÉ, PAUSA,
ARAMARK 6200	ARAMARK	YUMMI 1900	PIZZA HUT, KFC, TACO BELL
SUBWAY 4500	SUBWAY	WHITEBREAD 1800	BELLA PASTA, COSTA COFFE, CHURRASCO, MAREDO, BEEFEATER
SODEXHO 4100	SODEXHO	BURGER KING DIAGEO 1700	BURGER KING
DARDEN 4100	DARDEN	6 CONTINENTS 1300	ALL BAR ONE, HARVESTER, VINTAGE INNS, TOBY, BROWNS, ALEX
COMPASS 3500	CAFÉ RITAZZA, SSP, FINE FARE, EUREST, UPPER CRUST	ACCOR 1300	COURTEPAILLE
APPLEBEE´S 2900	APPLEBEE´S	AUTOGRILL 1100	AUTOGRILL, CIAO, PASTARITA

TÍPICAS EN ESPAÑA: AREAS (ELIOR), SERVIFOOD (PANS, BOCATTA), ZENA (CALIFORNIA, ZENA, CENESA, CAÑAS Y TAPAS, RESTMON), TELEPIZZA, VIPS.

Fuente revista HOSTELCO.

CONCURSO

Os recordamos que el 1er Concurso "**Si lo sé, no vengo**" sigue abierto. Ya hemos recibido algunas participaciones dignas de figurar en el Guinness!!!.

Por petición de algunos futuros concursantes que se sentían excluidos, ampliamos el temario a "**la mejor metedura de pata en el trabajo**", ya sea del sector alimentario o no.

Recordamos las bases:

- enviar la metedura de pata en formato texto o Word a bdn@bdnhome.com antes de final de Noviembre.
- indicar nombre, seudónimo y lema o título

Hay premios!!!!!!

CURSO PROTEINAS:

Os enviamos triptico informativo y de inscripción al nuevo curso teórico-práctico de PROTEINAS que dara comienzo el 20/10/2003.

Los que deseen inscribirse por internet pueden dirigirse a la siguiente dirección: <http://aulabdn.com/cursos>.

La Frase: "Yo he visto cosas que no creeriais, he visto naves en llamas más allá de Orion, he visto rayos C brillar en la oscuridad en la puerta de Tanhauser.

Todos estos momentos se perderán como lágrimas bajo la lluvia.

Es hora de morir."

Nexus 6. (Blade Runner)

Para consultas contactar con:

Jordi Villalta
Albert Monferrer